

ELETTROTECNICA ED AUTOMAZIONE

Presentazione del profilo
professionale

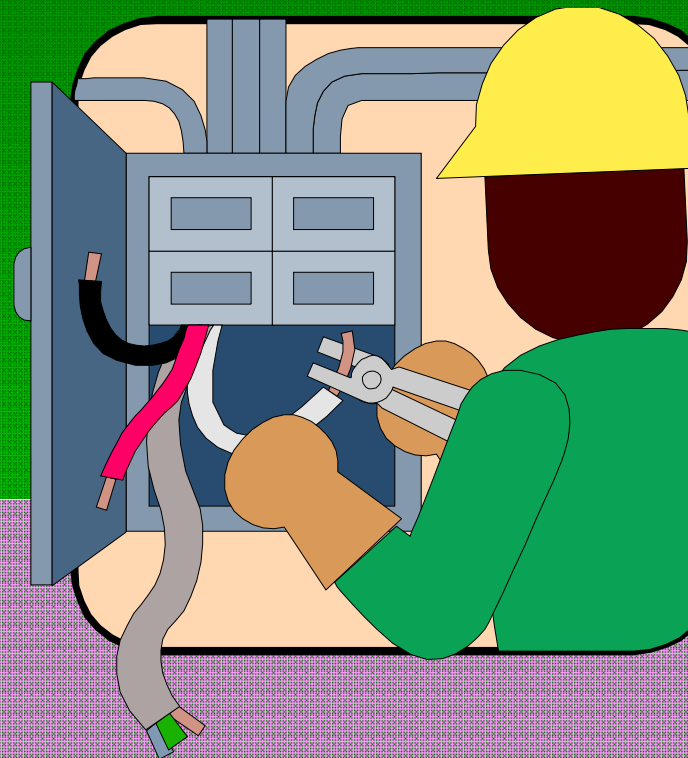
Al termine del triennio il Perito Elettrotecnico deve essere in grado di:

- Progettare, realizzare e collaudare semplici sistemi per l'automazione industriale.



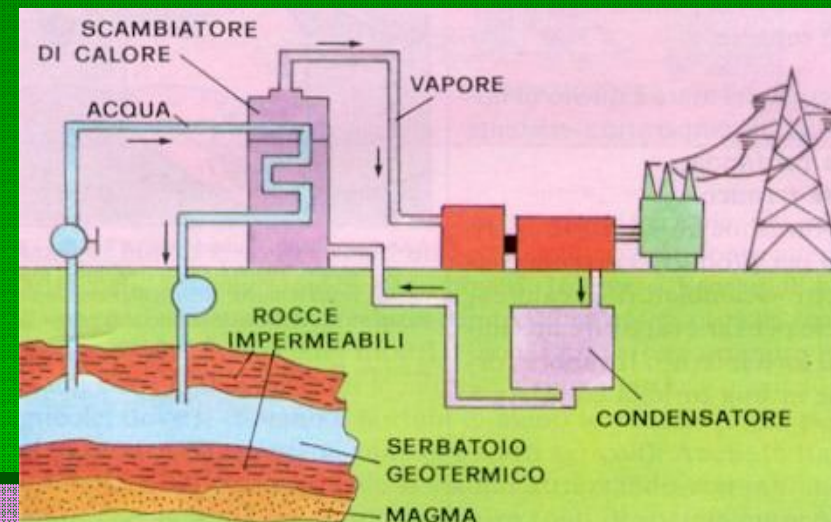
Il Perito Elettrotecnico deve essere in grado di:

- Progettare, realizzare e collaudare impianti elettrici di media e bassa tensione;



Il Perito Elettrotecnico deve essere in grado di:

- Analizzare le caratteristiche funzionali dei sistemi di generazione, conversione, trasporto e utilizzazione dell'energia elettrica;



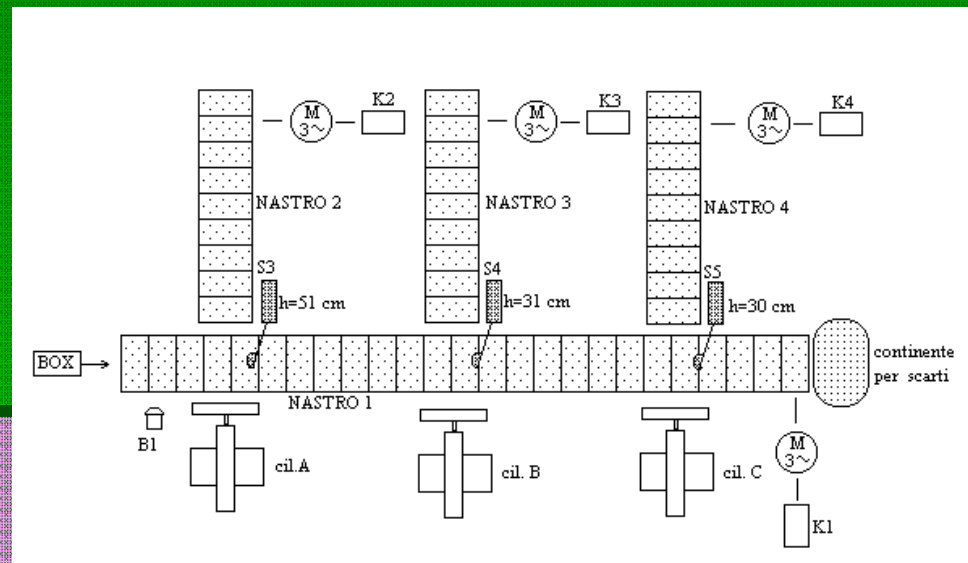
Il Perito Elettrotecnico deve essere in grado di:

- Collaudare, gestire e intervenire nella manutenzione dei sistemi elettrici;



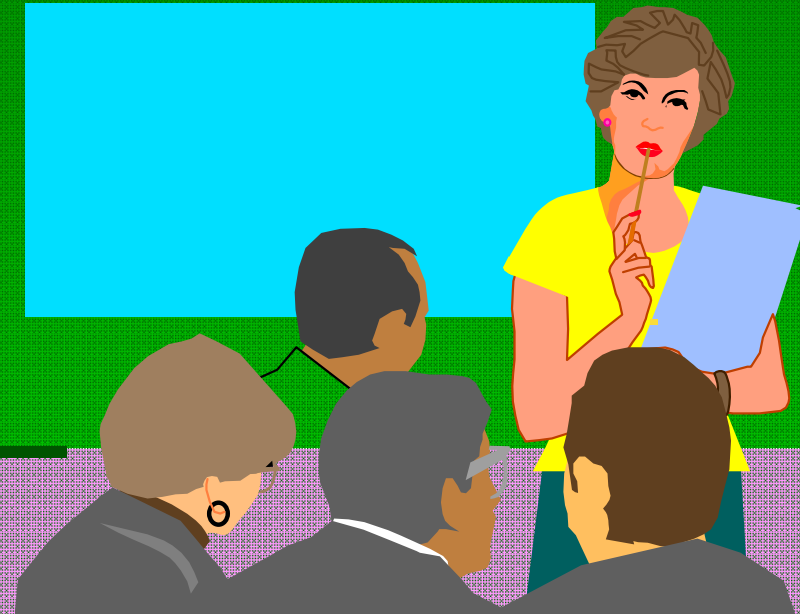
Il Perito Elettrotecnico deve essere in grado di:

- Redigere la documentazione tecnica per la produzione dei sistemi progettati e scriverne il manuale d'uso;



Il Perito Elettrotecnico deve essere in grado di:

- Comprendere manuali d'uso, documenti tecnici e redigere brevi relazioni in lingua straniera.



Quadro orario Terzo anno

■ Italiano	3	■ Meccanica	3
■ Storia	2	■ Elettrotecnica	5 (2)
■ Inglese	3	■ Elettronica	3 (2)
■ Matematica	3	■ Sistemi Et	4 (2)
■ Religione	1	■ TDP	3 (2)
■ Ed. Fisica	2		

Quadro orario

Quarto Anno

■ Italiano	3	■ Diritto	2
■ Storia	2	■ Elettrotecnica	4 (2)
■ Inglese	2	■ Sistemi Et	4 (2)
■ Matematica	3	■ Impianti Et	2
■ Religione	1	■ TDP	4 (3)
■ Ed. Fisica	2	■ Elettronica	3

Quadro orario Quinto Anno (?)

■ Italiano	3	■ Diritto	2
■ Storia	2	■ Elettrotecnica	6 (3)
■ Inglese	2	■ Sistemi Et	5 (3)
■ Matematica	3	■ Impianti Et	5
■ Religione	1	■ TDP	5 (4)
■ Ed. Fisica	2		